

L'ACTU

Architecture et
UrbanismeTechnique et
Construction durableProduits et
Matériels

Réglementation

Indices et Prix

Marchés

Emploi et
Formations

Evénements



HP ZBook Studio
Incroyablement fine,
extraordinairement puissante
Équipée de processeurs Intel® Core™

En savoir plus



MISCO *inmac*
wstore
Systemax

LANCEZ LE
**Z TURBO
DRIVE**

A l'affiche

Territoires

Les grands projets d'infrastructures menacés

Grand Paris Express

Accueil > Technique et Construction durable > Energie > Bepos-Effinergie 2017 : une maison et deux immeubles certifiés depuis le lancement

PERFORMANCE ÉNERGÉTIQUE

Bepos-Effinergie 2017 : une maison et deux immeubles certifiés depuis le lancement

LE MONITEUR.FR - Publié le 21/07/17 à 14h01

Mots clés : Démarche environnementale

L'Observatoire des bâtiments basse consommation a publié le 21 juillet son tableau de bord de la certification pour le 2eme trimestre 2017. Un tableau de bord marqué notamment par la naissance des premières opérations labellisées Bepos-Effinergie 2017, première étape du label E+C-.



© Agence Jérôme BRULLE - Maison Ecolocost – Ermont – Architecte : Agence Jérôme BRULLE

Effinergie, ce sont désormais 5 labels – Bepos Effinergie 2017, Bepos Effinergie 2013, Effinergie+, BBC-Effinergie, BBC-Effinergie rénovation – délivrés par les organismes certificateurs Prestaterrre,

RECOMMANDÉ PAR LA RÉDACTION

Le label Bepos-Effinergie passe la barre des 100 opérations en cours de certification

LES ARTICLES LES PLUS LUS

- 1 ▶ Une vaste toile pour protéger un campus numérique près d'Aix-en-Provence
- 2 ▶ A La Madeleine, Loger Habitat invente son Théorème
- 3 ▶ Center Parcs étend son domaine mosellan
- 4 ▶ Diagnostic amiante : une nouvelle méthode à appliquer au 1er octobre 2017
- 5 ▶ Sécurité incendie : après le rapport du CSTB, tout reste à faire

VOTRE AVIS ?

Promotelec, Cequami, Cerqual et Certivéa. Effinergie

a permis depuis 2007 la certification de 841.461 logements et de 10,5 millions de m² tertiaires.

Bepos-Effinergie 2017

Lancé le 8 mars 2017, le label BEPOS-Effinergie 2017 qui anticipe sur la réglementation « Energie positive Réduction carbone » – E+C- – est délivré par l'ensemble des organismes certificateurs conventionnés avec Effinergie : Prestaterra, Promotelec Services, Cerqual, Céquami et Certivéa. Le 23 mai 2017, la première maison Bepos-Effinergie 2017 a été certifiée et inaugurée.

48 logements collectifs, soit 2 bâtiments et 1 logement individuel ont été certifiés.

BBC-Effinergie

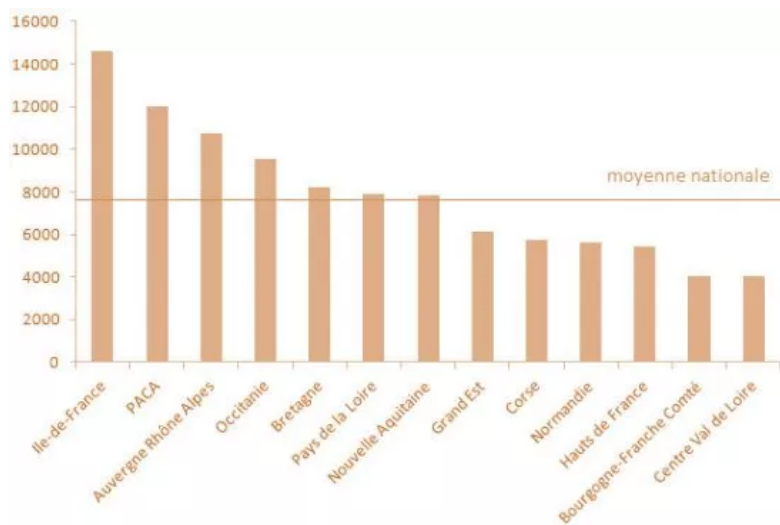
Focus

Défini par un arrêté du 3 mai 2752851675285167, le label BBC-Effinergie qui se base sur le mètre de calcul de la RT 2752851675285165, fixe pour les constructions résidentielles neuves :

- un objectif de consommation maximale en énergie primaire fixé à 57528516 kWh/m².an, à moduler selon la zone climatique et l'altitude.
- une valeur de perméabilité à l'air qui doit être inférieure à 7528516,6 m³/h.m² en maison individuelle et 1 m³/h.m² en logements collectifs

La construction basse consommation représente **près de 682.000 logements** et plus de **6,6 millions de m² de tertiaire** en France, soit près de **67 000 opérations**.

La dynamique de la construction de logements collectifs BBC-Effinergie peut varier de 14570 à 4000 logements par millions d'habitants suivant les régions de France.



© Effinergie - Nombre de logements collectifs BBC-Effinergie par millions d'habitants

A ce jour, **4,4 millions de m²**, soit **617 opérations** ont été livrés et certifiés depuis l'existence du label.

Effinergie+

Focus

HP ZBook Studio
Incroyablement fine,
extraordinairement puissante
Equipée de processeurs
Intel® Core™
En savoir plus

MISCO Inmac WStore
Systemax Business

LANCEZ LE Z TURBO DRIVE



KM0, le futur village numérique de la Fonderie à Mulhouse

Voir



Installation pas-à-pas d'un conduit collectif de chaudières

Voir



Flexom, la solution « bâtiment connecté » de Bouygues Immobilier

Voir

Aller sur LeMoniteurTV

Le label Effinergie+ est la « version RT 2752851612 » du label BBC Effinergie. Mais une version plus stricte encore. Quand la RT 2752851612 impose pour les bâtiments neufs d'habitation une consommation d'énergie primaire inférieure ou égale à 57528516 kWhep/m²/an, le label Effinergie + exige une réduction de 27528516% des consommations conventionnelles d'énergie primaire (Cep) sur les 5 usages (chauffage, refroidissement, ECS, auxiliaires, éclairage), établissant ainsi son critère de consommation moyenne à 47528516 kWhep/m²/an.

Le Label Effinergie + requiert également un Bbio (le besoin bioclimatique soit le coefficient d'efficacité énergétique du bâtiment) inférieur de 27528516% au Bbio imposé par la RT 2752851612, et ce pour tous les types de bâtiments.

Le renforcement de la perméabilité à l'air doit être également respecté :

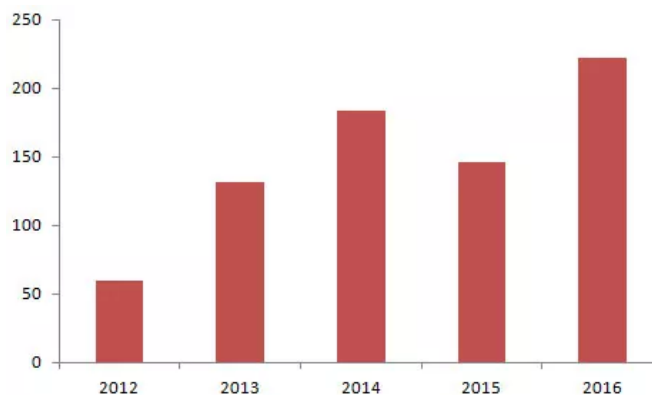
– 7528516.4 m³/h.m² pour une maison individuelle

– 7528516.8 m³/h.m² pour un logement collectif

La mesure d'étanchéité à l'air du bâtiment est obligatoire pour tous les bâtiments tertiaires de moins de 3752851675285167528516 m².

Le label Effinergie+ regroupe **843 opérations dans le résidentiel**, soit 38 154 logements (à 95 % collectifs) en cours de certification.

Sur le premier semestre 2017, **plus de 5000 logements ont déposé une demande de certification**. Sur les 4 dernières années, près de 7 500 logements par an sont concernés par une demande de certification Effinergie+.



© Effinergie - Nombre de dépôts annuels de demande de certification dans le secteur résidentiel – Effinergie+

Dans le secteur tertiaire, **172 opérations sont en cours de certification** Effinergie+. Ces programmes sont portés par une maîtrise d'ouvrage privée dans 80% des cas (138 opérations) qui se positionne principalement sur la construction de bureaux (92 opérations).

BEPOS-Effinergie 2013

Focus

Actuellement, un certain nombre de projets sont qualifiés de bâtiment à énergie positive : « BEPOS ». Cependant, aujourd'hui, aucun décret ni arrêté ne précise le champ opérationnel du BEPOS. L'association Effinergie est la seule en France à proposer un référentiel encadrant ce type de construction : le label « BEPOS Effinergie 2752851613 ». Celui-ci a été conçu pour valoriser les bâtiments qui consomment peu d'énergie non-renouvelable et produisent sur site beaucoup d'énergie renouvelable.

Le premier des pré-requis de ce label est le respect du label Effinergie + (voir encadré précédent).

Le bâtiment doit aussi faire l'objet d'une évaluation de la consommation d'énergie grise et du potentiel d'écomobilité. Enfin pour être certifié « BEPOS Effinergie 2752851613 », le bâtiment doit répondre à un autre critère essentiel : Bilanepnr < Ecartautorisé

Le Bilan en énergie primaire non renouvelable (Bilanepnr) est calculé selon 3 étapes :

- Collecte des consommations d'énergie finale entrant et sortant.
- Passage en énergie primaire non renouvelable.
- Bilan d'énergie primaire non renouvelable.

Autre prérequis, le bâtiment doit faire l'objet d'une évaluation de la consommation d'énergie grise et du potentiel d'écomobilité.

Au premier semestre 2017, **85 opérations regroupant plus de 2 342 logements** ont déposé une demande de certification BEPOS-Effinergie 2013.

Depuis son lancement pour le tertiaire, le label Bepos-Effinergie 2013 regroupe **85 opérations soit 487 532 m²**. Sur le premier semestre 2017, 11 nouvelles demandes de certification ont été déposées.

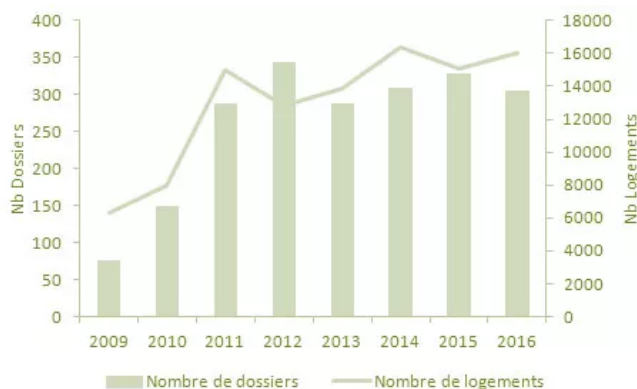
BBC-Effinergie Rénovation

Focus

Ce label cible le marché considérable de la rénovation des plus de 31 millions de logements en France et de plusieurs centaines de millions de m² de bâtiments tertiaires, dont plus de 2/3 ont été construits avant 1975, date de la première réglementation thermique en France.

Pour les constructions résidentielles rénovées l'objectif de consommation maximale en énergie primaire est fixé à 87528516 kWh/m².an, à moduler selon la zone climatique et l'altitude.

Le marché de la rénovation énergétique BBC-Effinergie se développe principalement dans le logement collectif.



© Effinergie - Evolution du nombre de demandes de certification en résidentiel

Au 15 juin 2017, **plus de 118 000 logements se sont engagés dans une certification BBC-Effinergie rénovation** ou Effinergie rénovation, regroupant 1 915 opérations réparties sur l'ensemble du territoire national.

Les logements collectifs représentent plus de 84% des opérations et 98% des logements rénovés.

Le premier semestre de l'année 2017 a été dynamique avec **159 nouvelles opérations en cours de certification**. Elles concernent **près de 14 000 logements à rénover**. A titre comparatif, 15 000 logements par an étaient concernés par une rénovation basse consommation sur la période 2011 – 2016.

En tertiaire, **381 opérations, représentant plus de 3,21 millions de m²**, font l'objet d'une demande de certification.

Les réactions

Soyez le premier à donner votre avis

SUR LA MÊME THÉMATIQUE



Capenergies et EnvirobotBDM veulent optimiser les outils de l'efficacité énergétique



Piscines : une déferlante de rénovations



La petite chaufferie biomasse de Saint-Denis dépote



Tout ce qui change au 1er juillet 2017

LES DERNIÈRES OFFRES D'EMPLOI

COORDONNATEUR OPC (H/F)

GLOBAL SA | 18/07/2017 | CDI | PARIS



Directeur d'Exploitation Préfabriqués Béton H/F - Nouvelle Calédonie

GCM | 18/07/2017 | CDI



Chef de Projets Immobiliers profil junior

BATIGERE RESSOURCES | 20/07/2017 | CDI | PARIS



[Voir toutes nos offres](#)

LE MONITEUR BOUTIQUE



Une trajectoire métropolitaine - L'exemple de Toulouse

Livre
Prix : 34.00

[Voir](#)



Paysage Actualités n°374-375

Presse - Vente au n°
Prix : 15.00

[Voir](#)

[Accéder à la boutique](#)

ARCHITOPIK

Construction de 55 logements et deux commerces



Construction de 55 logements collectifs en locatif et accession sociale avec deux commerces en rez-de-chaussée.

[Tous les projets](#)

DOSSIER ESSENTIEL

Isolation intérieure



Avec le Grenelle et la RT 2012, l'isolation est entrée dans un nouvel âge afin de remplir une triple mission : confort des usage...

[Tous les essentiels](#)

PRATIQUE

Fils RSS
Marquage CE
RV des affaires
Archives
Publication Appel d'Offre
Panel Construction
Publicité

A PROPOS DU SITE

Contact
Plan du site
Mentions légales
LeMoniteur.fr sur
Dailymotion

MON ESPACE LEMONITEUR.FR

Me connecter
Mes services
Mon profil

© LeMoniteur.fr, l'actualité en continu et les services de la construction - Un site du réseau Groupe Moniteur Construction